

คู่มือปฏิบัติงาน

การยื่นแบบภาษีหัก ณ ที่จ่าย แบบออนไลน์

สถาบันวิจัยวิทยาศาสตร์และเทคโนโลยี

มหาวิทยาลัยเชียงใหม่

โดย

นางสาวสุชาดา กุลธง

หน่วยการเงินและบัญชี งานการเงินการคลังและพัสดุ

สถาบันวิจัยวิทยาศาสตร์และเทคโนโลยี มหาวิทยาลัยเชียงใหม่

พ.ศ. 2563

คำนำ

คู่มือปฏิบัติงานการยื่นแบบภาษีหัก ณ ที่จ่าย แบบออนไลน์ สถาบันวิจัยวิทยาศาสตร์และเทคโนโลยี มหาวิทยาลัยเชียงใหม่ เล่มนี้ ผู้จัดทำมีเจตนาที่จะให้เป็นคู่มือในการปฏิบัติงานของเจ้าหน้าที่การเงิน งานการเงินการคลังและพัสดุ สถาบันวิจัยวิทยาศาสตร์และเทคโนโลยี มหาวิทยาลัยเชียงใหม่

เนื้อหาในเล่มนี้เป็นไปตามขั้นตอนระบบการให้บริการภาษีเงินได้หัก ณ ที่จ่ายของกรมสรรพากร เพื่อให้เจ้าหน้าที่การเงินสามารถเรียนรู้งานและปฏิบัติงานแทนกันได้ อันจะก่อให้เกิดผลดีต่อหน่วยงาน

ในโอกาสนี้ผู้จัดทำใคร่ขอกราบขอบพระคุณผู้บริหารของสถาบันวิจัยวิทยาศาสตร์และเทคโนโลยี ที่ได้ให้การสนับสนุนทำให้คู่มือปฏิบัติงานเล่มนี้สำเร็จลุล่วงด้วยดี

นางสาวสุชาดา กุลธง

หน่วยการเงินและบัญชี งานการเงินการคลังและพัสดุ

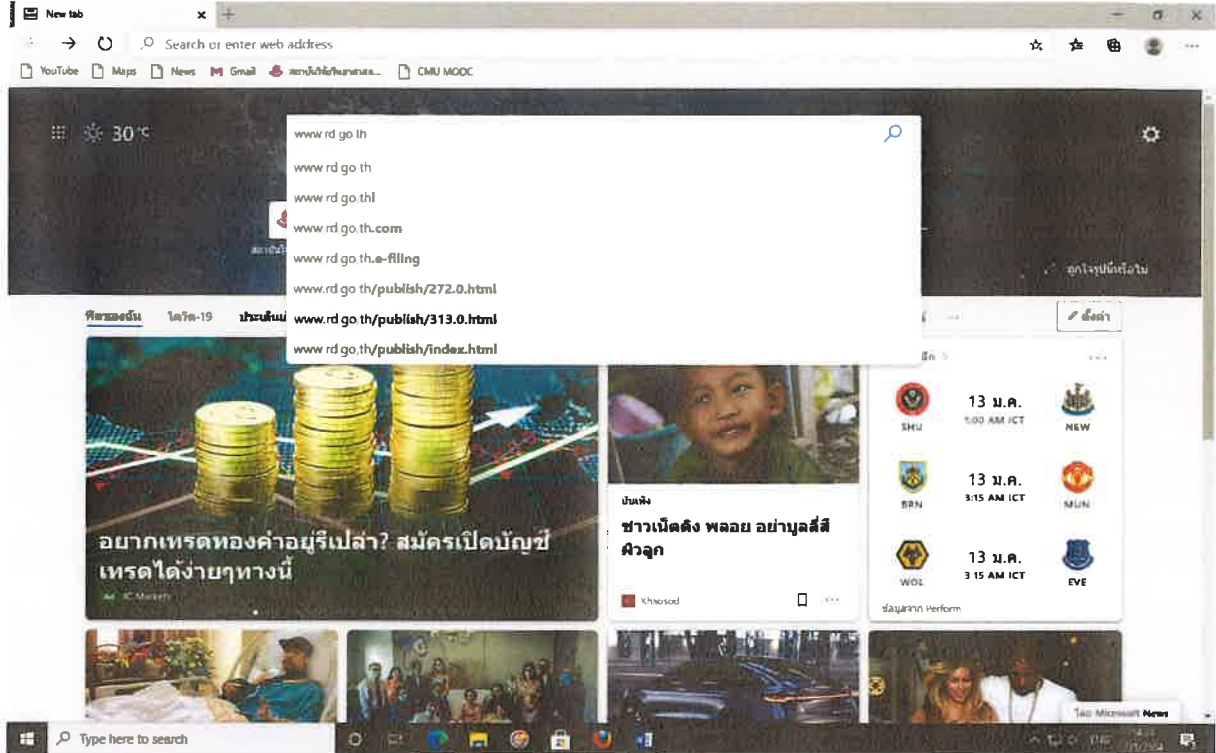
สถาบันวิจัยวิทยาศาสตร์และเทคโนโลยี มหาวิทยาลัยเชียงใหม่

ธันวาคม 2563

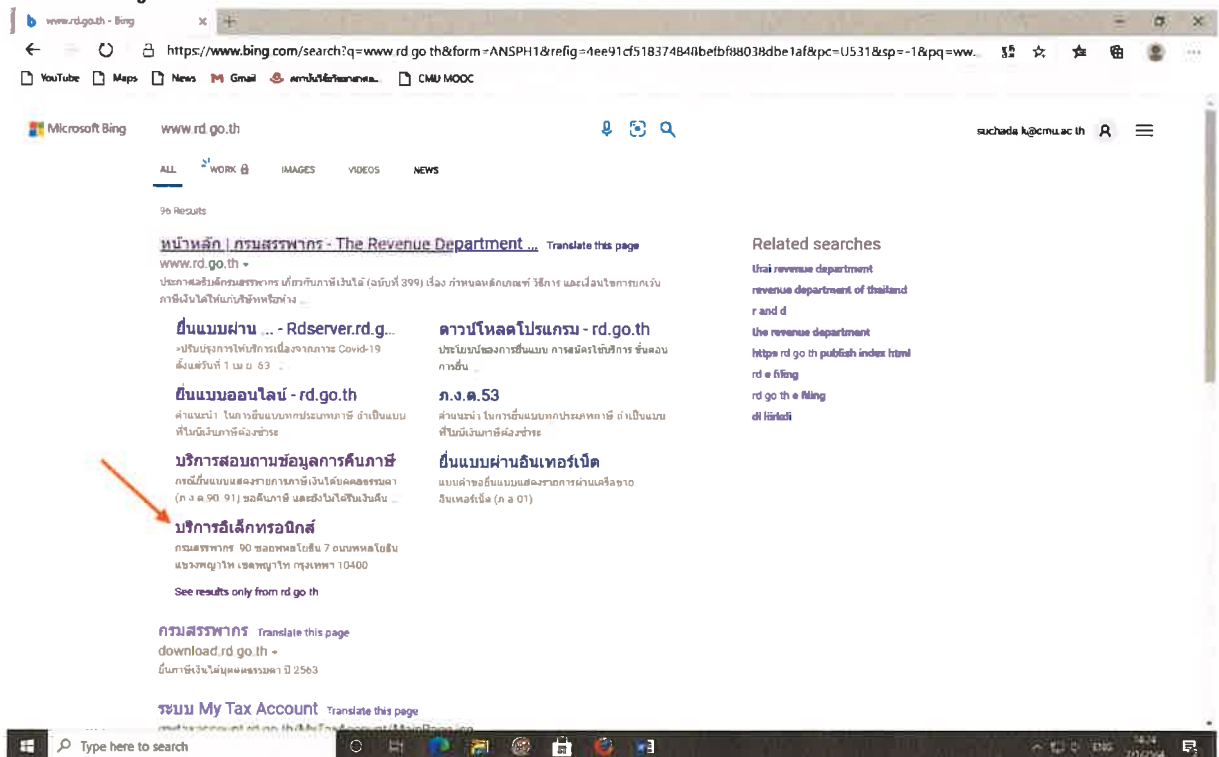
คู่มือการยื่นแบบภาษีเงินได้หัก ณ ที่จ่ายออนไลน์

การยื่นแบบภาษีเงินได้หัก ณ ที่จ่ายด้วยสื่อฝากไฟล์ออนไลน์ มีขั้นตอน ดังนี้

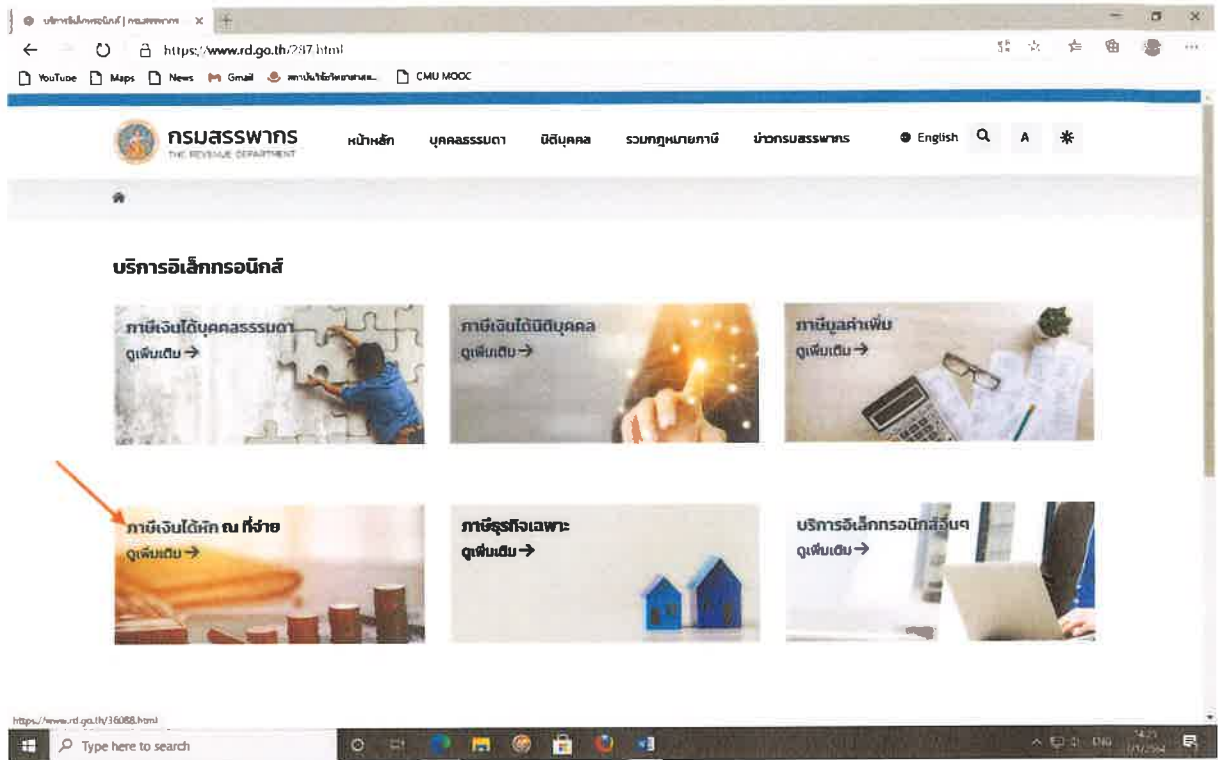
ขั้นตอนที่ 1 เข้าเว็บไซต์ของกรมสรรพากร www.rd.go.th



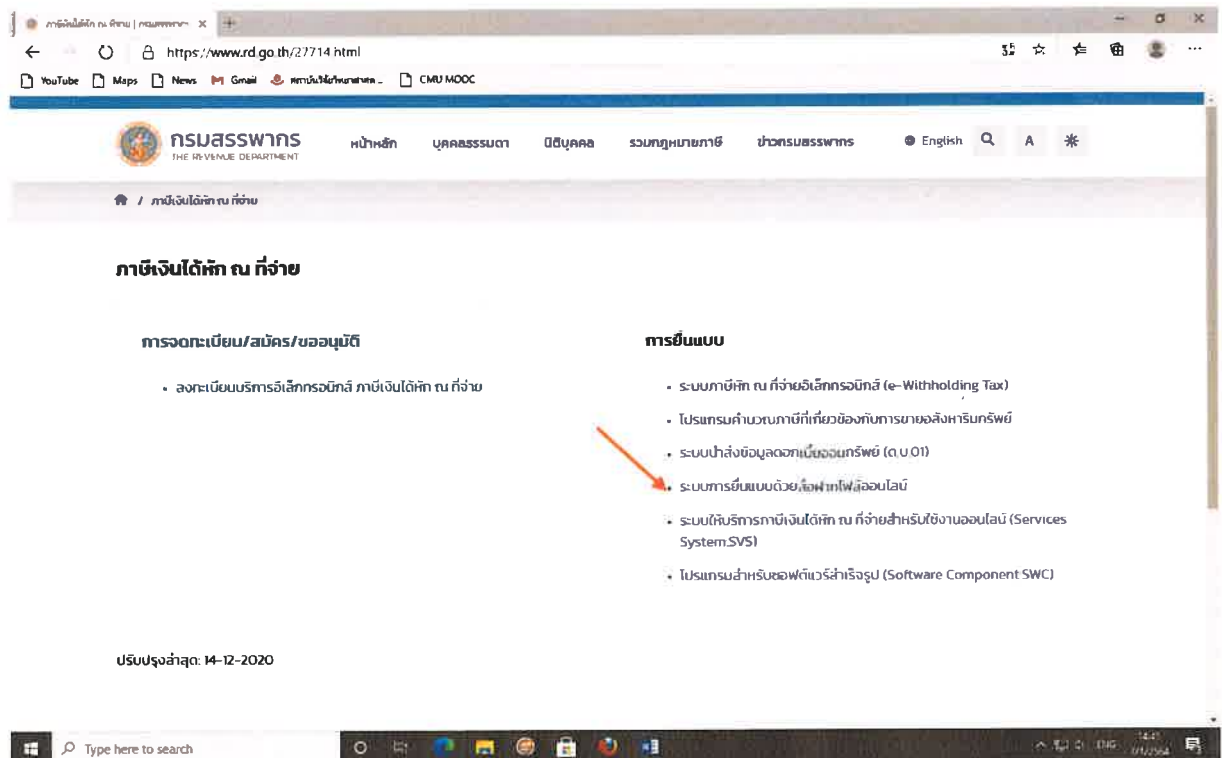
กดเลือกเมนูบริการอิเล็กทรอนิกส์



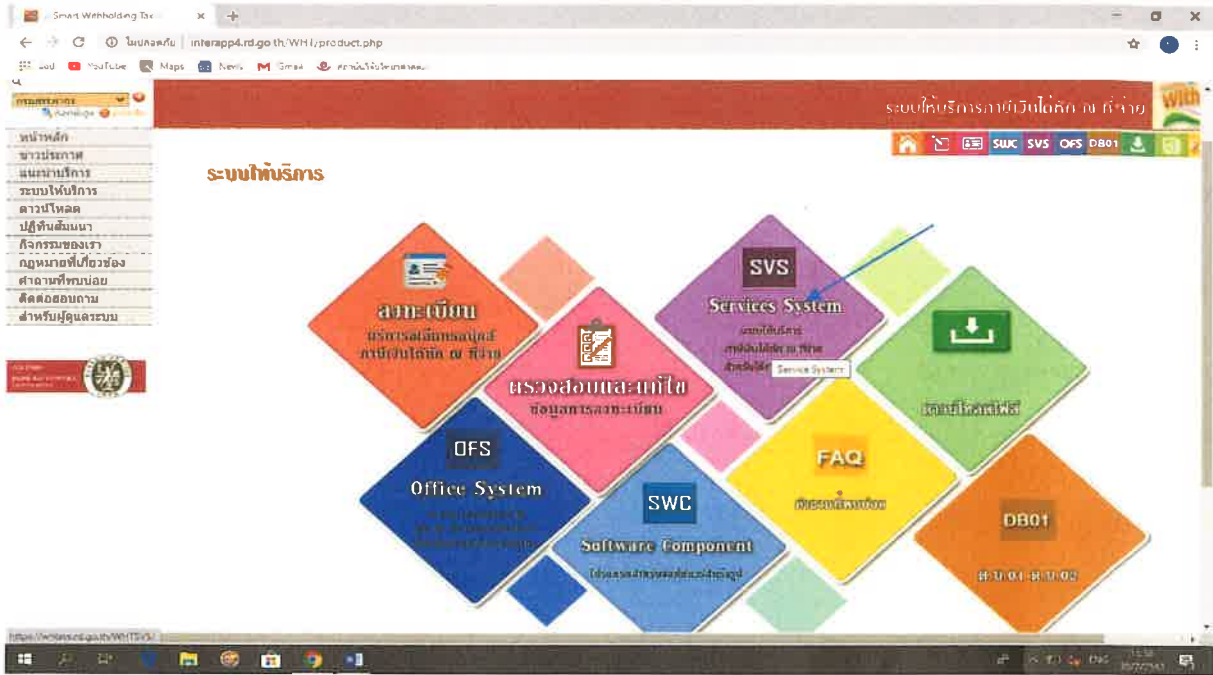
ขั้นตอนที่ 2 เลือกเมนูภาษีเงินได้หัก ณ ที่จ่าย



ขั้นตอนที่ 3 กดเลือกเมนูระบบการยื่นแบบด้วยสื่อฝากไฟล์ออนไลน์



ขั้นตอนที่ 4 เลือกเมนู SVS



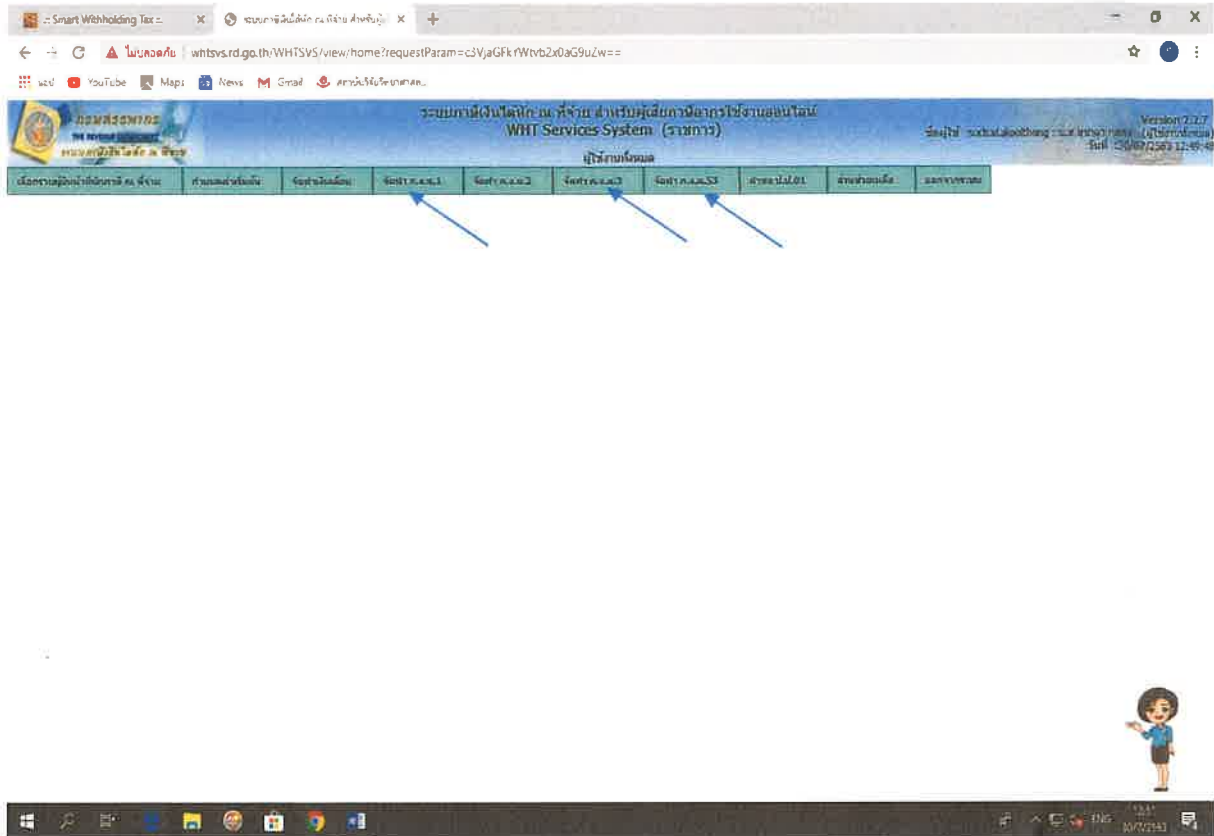
ขั้นตอนที่ 5 กรอก Username , Password , พิมพ์อักขระตามรูป และเข้าสู่ระบบ

The screenshot shows the login interface of the WHT Services System (SVS) on the website whtsvs.rd.go.th/WHTSVS/. The page features a header with the Revenue Department logo and the system name. A central banner displays Thai text regarding tax regulations and a large graphic with the text "วิธีลัดเพื่อยื่น ก.ง.ด.1ก" (Shortcut for filing G.G.D.1k). On the right side, there is a login form with the following fields and buttons:

- Username:** Input field containing "suchadakoollhong".
- Password:** Input field with masked characters "*****".
- Security Code:** A 6-digit code "691398" displayed in a box.
- Registration Number:** Input field containing "691398".
- Buttons:** "เข้าสู่ระบบ" (Login) and "ลืมรหัสผ่าน" (Forgot Password).
- Footer:** "กองกลางทะเบียน" (Central Registration Office).

Blue arrows point to the "เข้าสู่ระบบ" button at the top, the Username field, the Password field, the Security Code box, and the Registration Number field. A blue robot character is visible in the bottom right corner of the page.

ขั้นตอนที่ 6 เลือกแบบที่จะกรอกข้อมูล เช่น ภ.ง.ด. 1 สำหรับเงินค่าตอบแทน ภ.ง.ด.3 สำหรับเงินค่า
 เจ้าเหมาบริการสำหรับผู้เสียภาษีอากรที่มีเงินติดบุคคล และ ภ.ง.ด. 53 สำหรับเงินค่าวัสดุ ครุภัณฑ์
 สำหรับผู้เสียภาษีอากรที่เป็นนิติบุคคล



ขั้นตอนที่ 7 การเลือกจัดทำแบบ ภ.ง.ด. 3 ให้คลิกที่เมนูจัดทำ ภ.ง.ด.3 , บันทึกข้อมูล และบันทึกข้อมูลภาษีเงินได้หัก ณ ที่จ่าย ภ.ง.ด.3

ระบบภาษีเงินได้หัก ณ ที่จ่าย สำหรับผู้เสียภาษีอากร
WHT Services System (ภ.ง.ด.3) (1) กดเลือก

ผู้ใช้งานที่เลือก

เลือกตามบัญชีรายได้หัก ณ ที่จ่าย	ทำแบบค่าจ้าง	จัดทำ ภ.ง.ด.1	จัดทำ ภ.ง.ด.2	จัดทำ ภ.ง.ด.3	จัดทำ ภ.ง.ด.33	คำนวณ ภ.ง.ด.1	ชำระภาษีเงินได้	ส่งออกข้อมูล
				บันทึกข้อมูล	บันทึกข้อมูล ภ.ง.ด.3			
				บันทึกข้อมูล (ภาษี) ภาษีเงินได้	บันทึกข้อมูล ภ.ง.ด.3 ภาษี version 2.3 2562			
				ส่งรายชื่อ / พิมพ์	บันทึก ภ.ง.ด.3 เดือนถัดไป			
					บันทึก ภ.ง.ด.3 ภาษี ภ.ง.ด.3			
					บันทึกข้อมูล ภ.ง.ด.3			

(2) กดเลือก

(3) กดเลือก

Version 2.2.7
(ผู้ใช้งานที่เลือก)
วันที่ 11/8/2563 11:39:22

https://whtsvs.rd.go.th/WHTSVS/view/home?requestParam=c3VjaGFkYVwvb2x0aG9uZi==#

11/8/2563

ขั้นตอนที่ 8 ให้กรอกปีและเดือนภาษีที่จะนำส่ง และคลิกเมนูตกลง

ระบบการยื่นภาษี ณ ที่จ่าย สำหรับผู้ยื่นภาษีออนไลน์
WHT Services System (รวมการ)
Version: 2.27
ข้อมูลนี้ จะใช้สำหรับยื่นภาษี ณ ที่จ่าย (รวมการ)
วันที่: 31/08/2563 11:36:22

ปีภาษี * 2563
เดือนภาษี * 8 สิงหาคม ← เปลี่ยนเดือนภาษี (1)
 (1) ยื่นปกติ
 (2) ยื่นเงินต้นคืน

ตกลง

(2) กดเลือก



ขั้นตอนที่ 9 ให้ทำเครื่องหมาย / ช่องมาตรา 3 เทรส ต่อไปให้เลือก เมนูใบแนบ เพื่อทำการกรอกข้อมูลต่อไป

ระบบงานเงินได้หัก ณ ที่จ่าย สำหรับผู้มีหน้าที่การจ้างงานออนไลน์
WHT Services System (ราชการ)

Version: 2.2.7
ผู้ดูแลระบบ: นายสุชาติ ใจดี (ผู้ดูแลระบบ)
วันที่: 31/08/2561 11:58:22

ปีงบประมาณ 595027 - ปีที่หักเงินได้ ณ ที่จ่าย ส.ง.ด.3

เลือกประเภทเงินได้หัก ณ ที่จ่าย: กำนวณและยื่นเงิน, จัดทำแบบยื่นเงิน, จัดทำ ส.ง.ด.3, จัดทำ ส.ง.ด.2, จัดทำ ส.ง.ด.3, จัดทำ ส.ง.ด.53, สำรองไป 101, ส่วนส่งมอบเงิน, เสร็จจากตรวจ

ปีหักเงินได้ ณ ที่จ่าย ส.ง.ด.3

ผู้มีหน้าที่หักภาษี ณ ที่จ่าย

เลขประจำตัวผู้เสียภาษีอากร: 0 - 9940 - 00423 - 17 - 9 สาขา: 000000

ชื่อผู้มีหน้าที่หักภาษี ณ ที่จ่าย: - มหาวิทยาลัยเชียงใหม่ (สาขาบริหารงานระบบและแผนกไอที)

แยก/ส่วน/ฝ่าย: สาขาวิชาวิศวกรรมศาสตร์และระบบไอที

(1) ยื่นปกติ (2) ยื่นพิเศษเมื่อครั้ง

กศท.ทางแทน

ใบแนบ ส.ง.ด.3

ปั่งภาษีตามมาตรา 3

มาตรา 3 เทรส มาตรา 46 ตรี

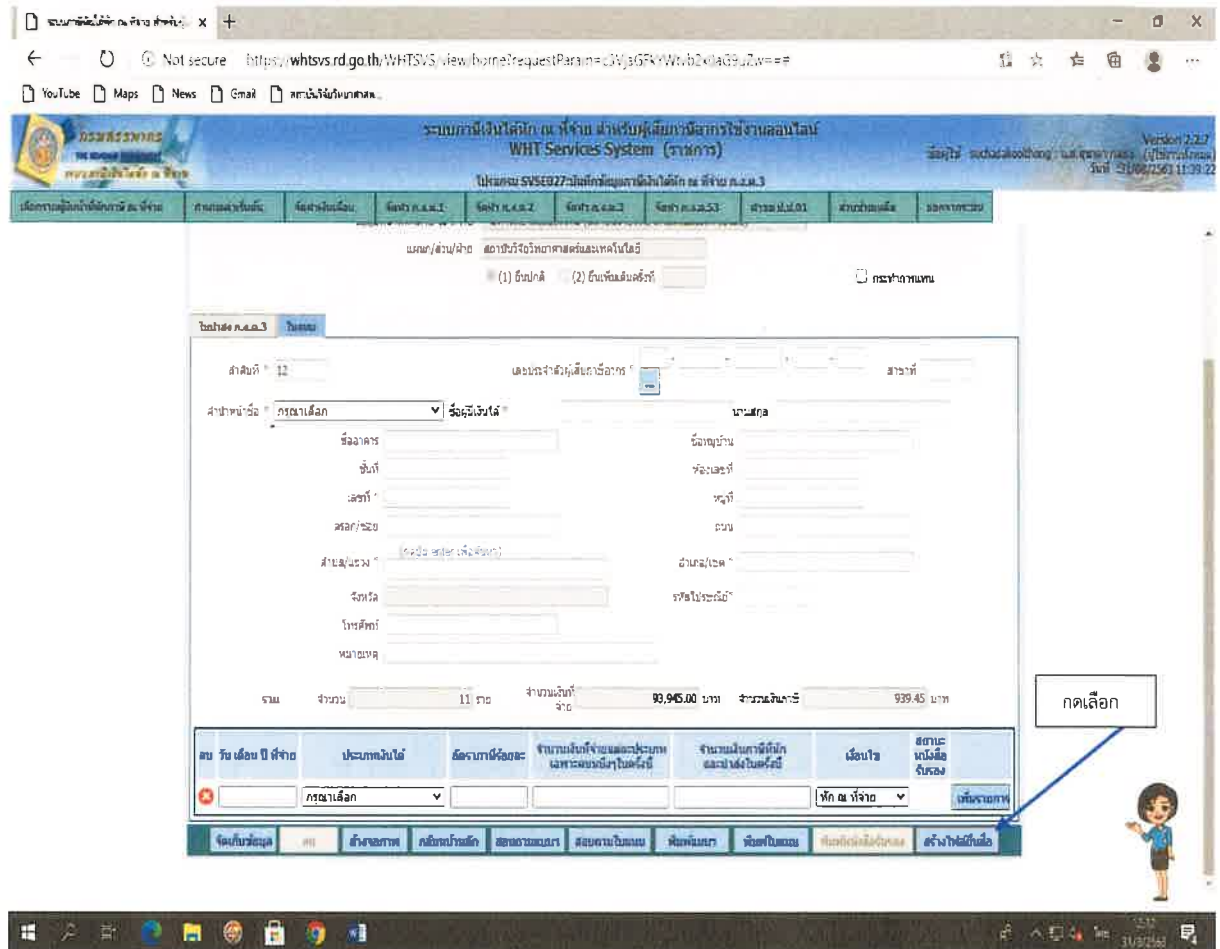
มาตรา 50 (3) (4) (5)

รายละเอียดการหักเป็นรายผู้มีเงินได้รายบุคคล ในแบบ ส.ง.ด.3 จำนวนภาคพร้อม

จำนวน	ชื่อ	ชื่อ
1.	รวมยอดเงินได้ทั้งสิ้น	บาท
2.	รวมยอดภาษีที่หักทั้งสิ้น	บาท
3.	เงินเพิ่ม (ถ้ามี)	บาท
4.	รวมยอดภาษีที่หักทั้งสิ้น และเงินเพิ่ม (2.+3.)	บาท

จัดเก็บข้อมูล, ลบ, ส่งเอกสาร, กลับหน้าหลัก, ติดต่อขอความช่วยเหลือ, ติดต่อหน่วยงาน, ขอบเขตแบบ, ค้นหาแบบ, ขอบเขตข้อมูลกรอง, ตั้งค่าโปรแกรม

ขั้นตอนที่ 12 เมื่อกรอกข้อมูลผู้เสียภาษีครบทุกรายการแล้ว ให้กดเลือก เมนูสร้างไฟล์ยื่นสื่อ เพื่อเตรียมส่งข้อมูลในระบบ



ขั้นตอนที่ 13 ให้เปลี่ยนเดือนภาษี เสร็จแล้ว ให้กดเมนูตกลง

Smart Withholding Tax ... ระบบภาษีเงินได้หัก ณ ที่จ่าย สำหรับผู้ยื่นภาษีการจ้างงานออนไลน์

WHT Services System (รายการ)

Version 2.2.7
ลิขสิทธิ์ © 2558-2560 : นส.สุรชาติ กอสม (ผู้พัฒนาโปรแกรม)
วันที่ 30/07/2563 12:48:48

โปรแกรม SYSEED27 มีบันทึกข้อมูลภาษีเงินได้หัก ณ ที่จ่าย ก.ง.ด.3

ผู้ยื่นภาษีหักภาษี ณ ที่จ่าย

เลขประจำตัวผู้เสียภาษีอากร 0 - 9940 - 00423 - 17 - 9 สาขาที่ 000000

ชื่อผู้ยื่นภาษีหักภาษี ณ ที่จ่าย - มหาวิทยาลัยเชียงใหม่ (สถานศึกษาภาคตะวันออกเฉียงใต้)

แผนก/ส่วน/ฝ่าย - มหาวิทยาลัยวิชาศาสตร์และเทคโนโลยี

กรุณาเลือกเดือน/ปีภาษีที่จ่ายเงินได้ เพื่อทำการกร

ประเภทแบบแสดงรายการ* ก.ง.ด.3

ปีภาษี* 2563

เดือนภาษี* 97) กรกฎาคม

เปลี่ยนเดือนภาษี (1)

(1) ขึ้นปกติ

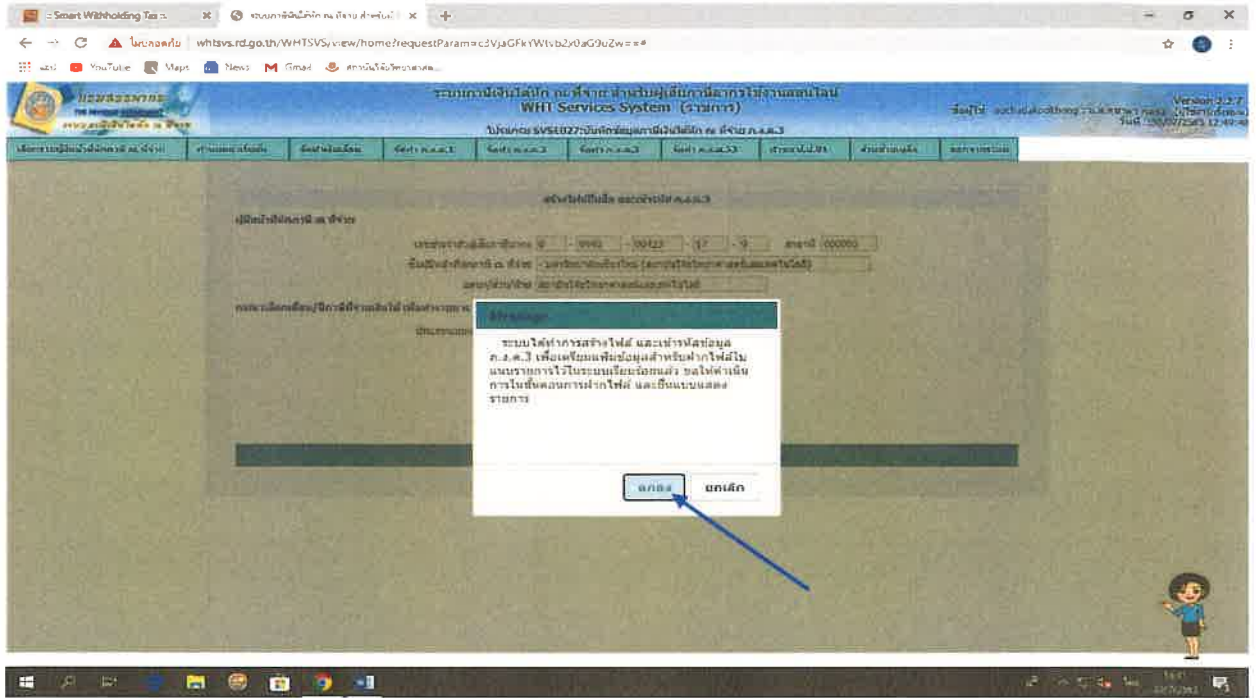
(2) ขึ้นพิเศษแจ้งรหัส

ตกลง กลับหน้าหลัก

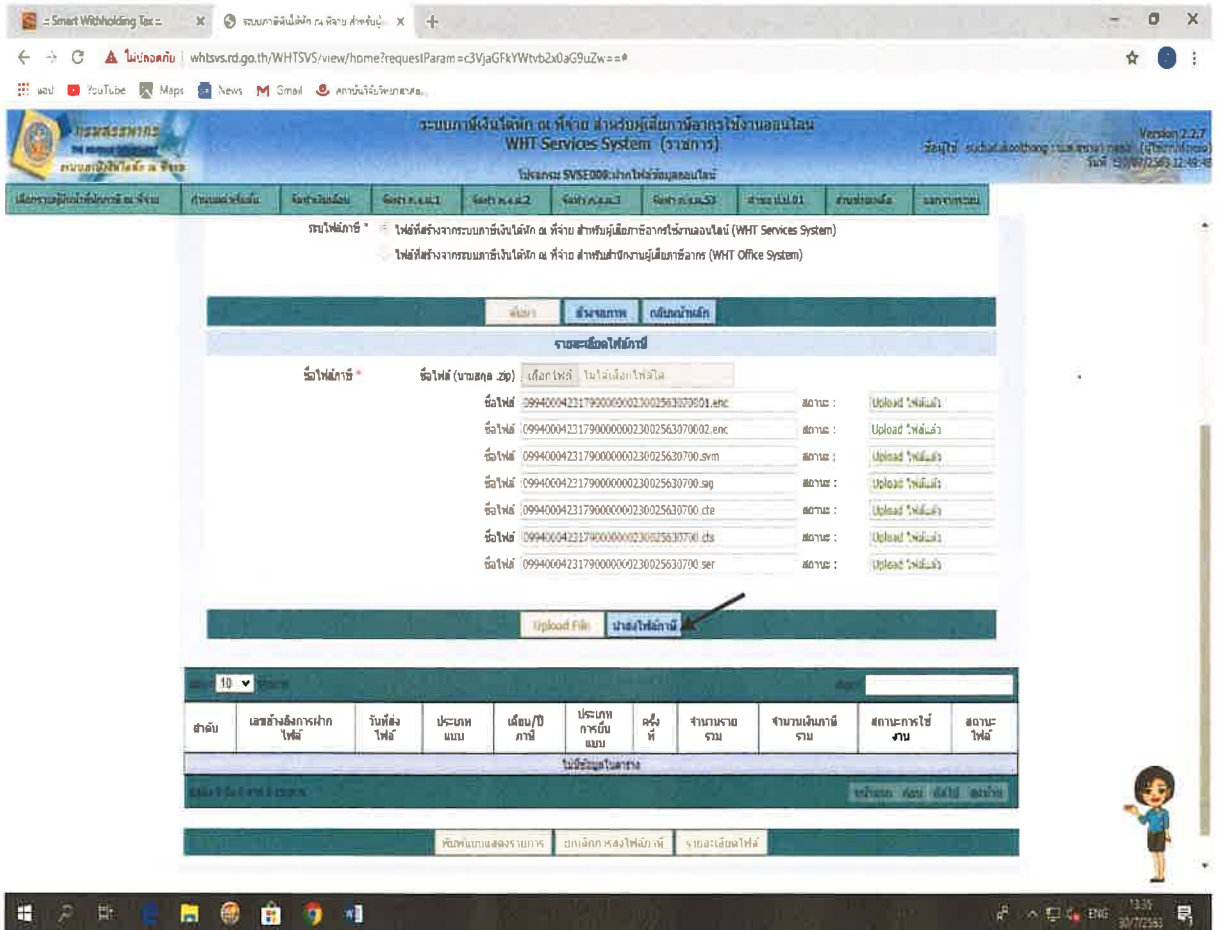
กดตกลง (2)



ขั้นตอนที่ 14 กดตกลง



ขั้นตอนที่ 15 เลือกเมนูนำส่งไฟล์ภาษี



ขั้นตอนที่ 18 หลังจากที่เราเลือกเมนูพิมพ์แบบแล้ว เลือกเมนูตกลง

The screenshot shows a web browser window displaying the WHT Services System (WHTSYS) interface. The browser address bar shows the URL: `whtsys.rd.go.th/WHTSYS/view/home?requestParam=cjVjaGkxWWhuZjZ0aG9uZw==#`. The page title is "ระบบภาษีเงินได้หัก ณ ที่จ่าย สำหรับผู้เสียภาษีอากรใช้งานออนไลน์ WHT Services System (รายการ)".

The main content area is titled "พิมพ์แบบ ภ.ง.ด. 3" (Print Form P.3). It contains the following information:

- ผู้ยื่นแบบที่หักภาษี ณ ที่จ่าย (Taxpayer):
- เลขประจำตัวผู้เสียภาษีอากร: 0 - 9940 - 00423 - 17 - 9 สาขา: 000000
- ชื่อผู้ยื่นแบบที่หักภาษี ณ ที่จ่าย: - น.ก.วิมลวรรณ (ชื่อผู้ยื่นแบบที่หักภาษี ณ ที่จ่าย)
- แผนก/ส่วน/ฝ่าย: ส.อ.อ.วิมลวรรณ (ชื่อผู้ยื่นแบบที่หักภาษี ณ ที่จ่าย)

Below this information, there is a section for "กรุณาเลือกเดือน/ปีภาษีที่จ่ายเงินได้เพื่อทำรายการ" (Please select the month/year of tax payment). It includes a "ปีภาษี" (Tax Year) dropdown menu set to "2563" and a "เดือนภาษี" (Tax Month) dropdown menu set to "7 กรกฎาคม". A callout box labeled "เปลี่ยนเดือนภาษี (1)" points to the "เดือนภาษี" dropdown. Below the dropdowns are two radio buttons: (1) ยืนยัน (Yes) and (2) ยืนยันไม่ได้ (No).

At the bottom of the form, there are two buttons: "ตกลง" (OK) and "กลับหน้าหลัก" (Back to Home). A callout box points to the "ตกลง" button.



ขั้นตอนที่ 19 การพิมพ์แบบภาษีภ.ง.ด.3 ตามที่เลือกไว้ จำนวน 2 ชุด เพื่อนำส่งสรรพากร 1 ฉบับ และ เก็บไว้ที่สำนักงาน 1 ฉบับ

